

# Mujeres Imparables de Osuna

2ª Edición



# 2024



AYUNTAMIENTO DE OSUNA



Pacto de Estado  
CONTRATO DE FIDELIDAD Y COOPERACIÓN



GOBIERNO DE ESPAÑA

MINISTERIO DE IGUALDAD

# *Saluda Alcaldesa*

*Como Alcaldesa de Osuna me complace presentarles la II Edición del Calendario Mujeres Imparables de Osuna 2024, una iniciativa que pone en valor el talento femenino de nuestra tierra en diferentes ámbitos sociales y profesionales.*

*Las protagonistas de este calendario han contribuido a releer la historia de Osuna en clave feminista, demostrando que las mujeres siempre han realizado valiosas aportaciones al desarrollo, avance y transformación de nuestro municipio y de la sociedad en general.*

*En sus páginas está reflejada la trayectoria de siete mujeres con mayúscula que son ejemplo de superación y valentía, referentes femeninos en diversos sectores siendo, por ello, merecedoras del Premio Mujer Imparable de Osuna otorgado por el Ayuntamiento de Osuna en 2020.*

*A pesar de los logros conseguidos en aras de la igualdad entre mujeres y hombres, aún siguen perviviendo obstáculos culturales y sociales que impiden que las mujeres gocen del reconocimiento que merecen y tengan un acceso paritario a las distintas esferas de poder.*

*Por ello, desde el Ayuntamiento de Osuna seguiremos trabajando incansablemente para promover un cambio estructural hacia la consecución de una sociedad que reconozca la diversidad de talentos, independientemente del género.*

*Con mis mejores deseos de prosperidad y progreso, os animo a seguir trabajando por una Osuna igualitaria y libre de prejuicios de género.*

*Rosario Andújar Torrejón*  
Alcaldesa de Osuna

# 2024

## Enero

L	M	X	J	V	S	D
1	2	3	4	5	6	7
8	9	10	11	12	13	14
15	16	17	18	19	20	21
22	23	24	25	26	27	28
29	30	31				

## Febrero

L	M	X	J	V	S	D
			1	2	3	4
5	6	7	8	9	10	11
12	13	14	15	16	17	18
19	20	21	22	23	24	25
26	27	28	29			

## Marzo

L	M	X	J	V	S	D
			1	2	3	
4	5	6	7	8	9	10
11	12	13	14	15	16	17
18	19	20	21	22	23	24
25	26	27	28	29	30	31

## Abril

L	M	X	J	V	S	D
			1	2	3	4
5	6	7	8	9	10	11
12	13	14	15	16	17	18
19	20	21	22	23	24	25
26	27	28	29	30		

## Mayo

L	M	X	J	V	S	D
			1	2	3	4
5	6	7	8	9	10	11
12	13	14	15	16	17	18
19	20	21	22	23	24	25
26	27	28	29	30	31	

## Junio

L	M	X	J	V	S	D
				1	2	
3	4	5	6	7	8	9
10	11	12	13	14	15	16
17	18	19	20	21	22	23
24	25	26	27	28	29	30

## Julio

L	M	X	J	V	S	D
			1	2	3	4
5	6	7	8	9	10	11
12	13	14	15	16	17	18
19	20	21	22	23	24	25
26	27	28	29	30	31	

## Agosto

L	M	X	J	V	S	D
				1	2	3
4	5	6	7	8	9	10
11	12	13	14	15	16	17
18	19	20	21	22	23	24
25	26	27	28	29	30	31

## Septiembre

L	M	X	J	V	S	D
						1
2	3	4	5	6	7	8
9	10	11	12	13	14	15
16	17	18	19	20	21	22
23	24	25	26	27	28	29
30						

## Octubre

L	M	X	J	V	S	D
			1	2	3	4
5	6	7	8	9	10	11
12	13	14	15	16	17	18
19	20	21	22	23	24	25
26	27	28	29	30	31	

## Noviembre

L	M	X	J	V	S	D
						1
2	3	4	5	6	7	8
9	10	11	12	13	14	15
16	17	18	19	20	21	22
23	24	25	26	27	28	29
30						

## Diciembre

L	M	X	J	V	S	D
						1
2	3	4	5	6	7	8
9	10	11	12	13	14	15
16	17	18	19	20	21	22
23	24	25	26	27	28	29
30	31					

*“El feminismo es una forma de  
vivir individualmente y de  
luchar colectivamente”*

*(Simone de Beauvoir)*



# Enero

1: Día de Año Nuevo  
6: Epifanía del Señor  
12: San Arcadio. Patrón de Osuna

Lunes

Martes

Miércoles

Jueves

Viernes

Sábado

Domingo

<b>1</b>	<b>2</b>	<b>3</b>	<b>4</b>	<b>5</b>	<b>6</b>	<b>7</b>
<b>8</b>	<b>9</b>	<b>10</b>	<b>11</b>	<b>12</b>	<b>13</b>	<b>14</b>
<b>15</b>	<b>16</b>	<b>17</b>	<b>18</b>	<b>19</b>	<b>20</b>	<b>21</b>
<b>22</b>	<b>23</b>	<b>24</b>	<b>25</b>	<b>26</b>	<b>27</b>	<b>28</b>
<b>29</b>	<b>30</b>	<b>31</b>				



# Laura Ojeda Márquez



Licenciada en Biología y Doctora en Investigación Biomédica por la Universidad Complutense de Madrid, ha desarrollado su tesis en el Centro Nacional de Investigaciones Oncológicas.

Ha participado en diversas publicaciones científicas y realizado diferentes aportaciones en congresos, además de llevar a cabo tareas docentes con el alumnado del Grado de Medicina de la Universidad Complutense de Madrid. También, ha colaborado en la investigación del cáncer en la Universidad de California.

Posee los títulos de Máster en Genética Molecular y Biotecnología por la Universidad de Sevilla, Máster de Profesorado de Enseñanza Secundaria Obligatoria, Bachillerato y Enseñanzas de Idiomas por la Universidad Pablo de Olavide y Máster de Ensayos Clínicos por la Fundación ESAME.

6: Día Internacional de la Tolerancia Cero con la mutilación genital femenina

11: Día Internacional de la Mujer y la Niña en la Ciencia

22: Día de la Igualdad Salarial

28: Día de Andalucía

# Febrero

*Lunes*

*Martes*

*Miércoles*

*Jueves*

*Viernes*

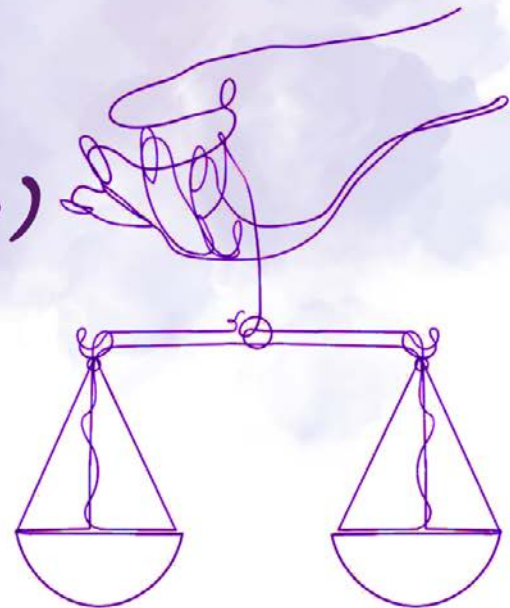
*Sábado*

*Domingo*

			1	2	3	4
5	6	7	8	9	10	11
12	13	14	15	16	17	18
19	20	21	22	23	24	25
26	27	28	29			

*“Cada vez que una mujer se defiende sin saberlo, sin reclamarlo, defiende a todas las mujeres”*

*(Maya Angelou)*





- 8: Día internacional de las Mujeres
- 21: Día internacional por la Eliminación de la Discriminación Racial
- 25: Día Europeo contra la Trata de Seres Humanos.
- 28: *Jueves Santo*
- 29: *Viernes Santo*
- 31: Día Internacional de la Visibilidad Transgénero

# Marzo

<i>Lunes</i>	<i>Martes</i>	<i>Miércoles</i>	<i>Jueves</i>	<i>Viernes</i>	<i>Sábado</i>	<i>Domingo</i>
				<b>1</b>	<b>2</b>	<b>3</b>
<b>4</b>	<b>5</b>	<b>6</b>	<b>7</b>	<b>8</b>	<b>9</b>	<b>10</b>
<b>11</b>	<b>12</b>	<b>13</b>	<b>14</b>	<b>15</b>	<b>16</b>	<b>17</b>
<b>18</b>	<b>19</b>	<b>20</b>	<b>21</b>	<b>22</b>	<b>23</b>	<b>24</b>
<b>25</b>	<b>26</b>	<b>27</b>	<b>28</b>	<b>29</b>	<b>30</b>	<b>31</b>

# *María Ferrón Torrejón*



Licenciada en Bellas Artes por la Universidad de Sevilla, Beca Sócrates-Erasmus en la Accademia di Belle Arti di Brera (Milán) y Máster en Arquitectura de Interiores, es una artista en continua evolución que trabaja diferentes técnicas pictóricas.

Prueba de ello, son sus exposiciones *Le Biciclette* (Milán 2005), *Aquareli* (Salò, Lombardia 2005), *Paisajes Personales* (Osuna 2007), *Het Vliegerhuys* y *Cameleon* (Zwolle, Países Bajos 2011 y 2012), *Where flowers are born* (Osuna 2013), *Diálogos* (2016), *Night walks* (Sevilla 2017), *Artsenal* (Málaga 2018), *La Juliana* (2022) y *Piel* (2022), entre otras.

Es destacable su faceta como retratista dedicándose, además, a la fotografía, el interiorismo, la ilustración de libros, el diseño de joyas y la docencia. En 2017, crea su propia empresa de gestión turística y cultural **CULTUREA EXPERIENCE**.

16: Día Internacional contra la Esclavitud Infantil  
25: Día Internacional de las Niñas en las TIC  
26: Día de la Visibilidad Lésbica

# *Abril*

<i>Lunes</i>	<i>Martes</i>	<i>Miércoles</i>	<i>Jueves</i>	<i>Viernes</i>	<i>Sábado</i>	<i>Domingo</i>
<b>1</b>	<b>2</b>	<b>3</b>	<b>4</b>	<b>5</b>	<b>6</b>	<b>7</b>
<b>8</b>	<b>9</b>	<b>10</b>	<b>11</b>	<b>12</b>	<b>13</b>	<b>14</b>
<b>15</b>	<b>16</b>	<b>17</b>	<b>18</b>	<b>19</b>	<b>20</b>	<b>21</b>
<b>22</b>	<b>23</b>	<b>24</b>	<b>25</b>	<b>26</b>	<b>27</b>	<b>28</b>
<b>29</b>	<b>30</b>					

*“Yo no deseo que las mujeres  
tengan poder sobre los  
hombres, sino sobre ellas  
mismas”*

*(Mary Wollstonecraft)*



1: Día Internacional del Trabajo

15-19: Feria de Osuna

17: Día Internacional contra la LGTBIfobia

20: Lunes de Resaca

24: Día Internacional de las Mujeres para la Paz y el Desarme

28: Día Internacional de Acción por la Salud de las Mujeres

# Mayo

*Lunes*

*Martes*

*Miércoles*

*Jueves*

*Viernes*

*Sábado*

*Domingo*

		<b>1</b>	<b>2</b>	<b>3</b>	<b>4</b>	<b>5</b>
<b>6</b>	<b>7</b>	<b>8</b>	<b>9</b>	<b>10</b>	<b>11</b>	<b>12</b>
<b>13</b>	<b>14</b>	<b>15</b>	<b>16</b>	<b>17</b>	<b>18</b>	<b>19</b>
<b>20</b>	<b>21</b>	<b>22</b>	<b>23</b>	<b>24</b>	<b>25</b>	<b>26</b>
<b>27</b>	<b>28</b>	<b>29</b>	<b>30</b>	<b>31</b>		

# María Gracia Ferrete



Graduada en Magisterio de Educación Especial por la Universidad de Sevilla, siempre ha mostrado una profunda inquietud hacia su profesión y a la atención a personas con capacidades diferentes.

Trabajó como docente en Coria del Río y, posteriormente, desempeñó varios trabajos en Osuna, participando en talleres con la Asociación MIMO, en campos de trabajo o actividades lúdicas en el Centro Cívico, entre otros.

En 2011, fue una de las fundadoras de "El Rincón del Duende", una empresa joven y dinámica dedicada a proyectos educativos y socioculturales.

En 2016, esta empresa consiguió la concesión municipal de la Escuela Infantil Municipal Victoria Kent, como colofón y recompensa al esfuerzo y al trabajo de tantos años.



4: Día Internacional de las Niñas y Niños Víctimas Inocentes de Agresión  
19: Día Internacional para la Eliminación de la Violencia Sexual en los Conflictos  
21: Día Internacional de la Educación No Sexista  
28: Día del Orgullo LGTBI

# Junio

<i>Lunes</i>	<i>Martes</i>	<i>Miércoles</i>	<i>Jueves</i>	<i>Viernes</i>	<i>Sábado</i>	<i>Domingo</i>
					1	2
3	4	5	6	7	8	9
10	11	12	13	14	15	16
17	18	19	20	21	22	23
24	25	26	27	28	29	30

“La igualdad es el alma de la libertad, de hecho, no hay libertad sin ella”

(Frances Wright)



# Julio

22: Día Europeo de las Víctimas de Delitos de Odio

30: Día Internacional contra la Trata de Personas

<i>Lunes</i>	<i>Martes</i>	<i>Miércoles</i>	<i>Jueves</i>	<i>Viernes</i>	<i>Sábado</i>	<i>Domingo</i>
<i>1</i>	<i>2</i>	<i>3</i>	<i>4</i>	<i>5</i>	<i>6</i>	<i>7</i>
<i>8</i>	<i>9</i>	<i>10</i>	<i>11</i>	<i>12</i>	<i>13</i>	<i>14</i>
<i>15</i>	<i>16</i>	<i>17</i>	<i>18</i>	<i>19</i>	<i>20</i>	<i>21</i>
<i>22</i>	<i>23</i>	<i>24</i>	<i>25</i>	<i>26</i>	<i>27</i>	<i>28</i>
<i>29</i>	<i>30</i>	<i>31</i>				

# Rafaela García Martínez



Diplomada en Magisterio por la Universidad de Sevilla en la especialidad de Educación Física, desde adolescente entró a formar parte del Equipo Cadete de Baloncesto Femenino Federado de Osuna. Participó en las categorías cadete, juvenil y senior, llegando su equipo a ascender a la Segunda División Femenina de Baloncesto.

Formó parte de la Selección Universitaria de Sevilla, participando como deportista de élite en dos campeonatos de España universitarios celebrados en Granada y Toledo. Al terminar sus estudios, jugó durante dos años en el equipo de Primera División B de Baloncesto "Compañía de María" de Sevilla.

Desde 2005, ejerce como docente en el CEIP Nuestra Señora de Fátima de Osuna y participa y colabora en todas las actividades deportivas organizadas en el municipio compaginando, de este modo, su formación académica y universitaria con el deporte.

# Agosto

12: Día de Malala Yousafzai

15: Día de la Asunción de la Virgen

<i>Lunes</i>	<i>Martes</i>	<i>Miércoles</i>	<i>Jueves</i>	<i>Viernes</i>	<i>Sábado</i>	<i>Domingo</i>
			1	2	3	4
5	6	7	8	9	10	11
12	13	14	15	16	17	18
19	20	21	22	23	24	25
26	27	28	29	30	31	

*“No hay barrera, ni cerradura,  
ni cerrojo que puedas imponer  
a la libertad de mi mente”*

*(Virginia Woolf)*





5: Día de la Mujer Indígena

8: Día de Ntra. Sra. de Consolación. Patrona de Osuna

23: Día Internacional contra la Explotación Sexual y la Trata de Personas

# Septiembre

*Lunes*

*Martes*

*Miércoles*

*Jueves*

*Viernes*

*Sábado*

*Domingo*

							<b>1</b>
<b>2</b>	<b>3</b>	<b>4</b>	<b>5</b>	<b>6</b>	<b>7</b>		<b>8</b>
<b>9</b>	<b>10</b>	<b>11</b>	<b>12</b>	<b>13</b>	<b>14</b>		<b>15</b>
<b>16</b>	<b>17</b>	<b>18</b>	<b>19</b>	<b>20</b>	<b>21</b>		<b>22</b>
<b>23</b>	<b>24</b>	<b>25</b>	<b>26</b>	<b>27</b>	<b>28</b>		<b>29</b>
<b>30</b>							

# *María Ángeles Aranda Carrasco*



Audioprotesista y escaparartista trabajó en la empresa Óptica Rodríguez de Osuna desde 1975 hasta 2002, desempeñando su labor profesional entre Osuna y Écija.

Diagnosticada de fibromialgia en el año 2000, es una mujer comprometida en la lucha por visibilizar esta enfermedad y mejorar la calidad de vida de las personas que la padecen. Es socia fundadora y presidenta de la Asociación Comarcal de Mujeres con Fibromialgia "ADELANTE", desde su constitución en octubre de 2005.

Esta Asociación se dedica a la búsqueda activa de recursos que complementen los tratamientos médicos como son la fisioterapia, el taichí, la risoterapia o el pilates organizando, además, jornadas informativas y formativas a cargo de profesionales del ámbito de la salud, la escuela de pacientes enfocada al autocuidado y al cuidado de las personas afectadas, así como talleres y actividades lúdicas.

- 1: Aniversario del Derecho al Voto Femenino en España
- 11: Día Internacional de la Niña
- 12: **Fiesta Nacional de España**
- 15: Día Internacional de la Mujer Rural
- 26: Día Internacional de la Visibilidad Intersexual

# Octubre

<i>Lunes</i>	<i>Martes</i>	<i>Miércoles</i>	<i>Jueves</i>	<i>Viernes</i>	<i>Sábado</i>	<i>Domingo</i>
	<i>1</i>	<i>2</i>	<i>3</i>	<i>4</i>	<i>5</i>	<i>6</i>
<i>7</i>	<i>8</i>	<i>9</i>	<i>10</i>	<i>11</i>	<i>12</i>	<i>13</i>
<i>14</i>	<i>15</i>	<i>16</i>	<i>17</i>	<i>18</i>	<i>19</i>	<i>20</i>
<i>21</i>	<i>22</i>	<i>23</i>	<i>24</i>	<i>25</i>	<i>26</i>	<i>27</i>
<i>28</i>	<i>29</i>	<i>30</i>	<i>31</i>			

## Rocío Torrejón Japón



Técnica Superior en Animación Socio-cultural, ha realizado numerosos proyectos con personas con capacidades diferentes y ha trabajado en talleres de empleo, como formadora de cursos y monitora de campos de trabajo, entre otros.

En el año 2011, comienza una nueva andadura profesional siendo una de las fundadoras de "El Rincón del Duende", un espacio que le permitió poner en práctica sus ideas y que contó con el apoyo de muchos padres y madres que depositaron su confianza en su equipo.

En 2016, su empresa consigue la concesión municipal de la Escuela Infantil Municipal Victoria Kent, apostando por una escuela basada en pedagogías activas y experiencias innovadoras.

# Noviembre

1: Día de Todos los Santos

18: Día Europeo para la Protección de la Infancia de la Explotación Sexual

25: Día Internacional para la Eliminación de la Violencia de Género

<i>Lunes</i>	<i>Martes</i>	<i>Miércoles</i>	<i>Jueves</i>	<i>Viernes</i>	<i>Sábado</i>	<i>Domingo</i>
				1	2	3
4	5	6	7	8	9	10
11	12	13	14	15	16	17
18	19	20	21	22	23	24
25	26	27	28	29	30	

# María Luisa Rueda Pérez



Profesional del ámbito de la atención socio-sanitaria, cuenta con el Certificado de Profesionalidad de Atención Socio-Sanitaria a Personas en el Domicilio y con el Certificado de Profesionalidad de Atención Socio-Sanitaria a Personas en Instituciones Sociales.

En 2008, funda la Sociedad Cooperativa Osuna Domicilio S.C. Andaluza, empresa cuya actividad es la asistencia y prestación de servicios sociales para personas con capacidades diferentes y personas mayores en centros no residenciales.

Hoy en día, la cooperativa cuenta con un gran equipo humano que constituye el punto fuerte de la empresa, ofreciendo una atención profesional y cuidado personalizado a todas las personas que atienden en el municipio.



- 3: Día Internacional de las Personas con Discapacidad
- 6: Día de la Constitución Española
- 8: Día de la Inmaculada Concepción
- 9: Día Festivo, lunes siguiente al Día de la Inmaculada Concepción
- 10: Día Internacional de los Derechos Humanos.
- 25: Navidad del Señor.

# *Diciembre*

*Lunes                      Martes                      Miércoles                      Jueves                      Viernes                      Sábado                      Domingo*

						<i>1</i>
<i>2</i>	<i>3</i>	<i>4</i>	<i>5</i>	<i>6</i>	<i>7</i>	<i>8</i>
<i>9</i>	<i>10</i>	<i>11</i>	<i>12</i>	<i>13</i>	<i>14</i>	<i>15</i>
<i>16</i>	<i>17</i>	<i>18</i>	<i>19</i>	<i>20</i>	<i>21</i>	<i>22</i>
<i>23</i>	<i>24</i>	<i>25</i>	<i>26</i>	<i>27</i>	<i>28</i>	<i>29</i>
<i>30</i>	<i>31</i>					

# Mujeres Imparables de Osuna

# 2024

